



**TAT**

**INGENIERÍA  
PARA GRANDES  
RETOS.**



tat.pe | INGENIERÍA  
PARA GRANDES  
RETOS.

Liderando la transformación  
energética del mañana.



En **TAT SAC**, no solo construimos infraestructuras; impulsamos el progreso de las naciones a través de soluciones integrales en ingeniería y construcción. Como una organización multidisciplinaria, nos especializamos en el desarrollo de proyectos críticos para los sectores de **infraestructura e industria**, con un enfoque determinante en *proyectos civiles, líneas de transmisión de alta tensión y Subestaciones*.

Nuestra estructura operativa es *flexible y eficiente*, permitiéndonos adaptarnos a los desafíos más exigentes del mercado energético internacional.

[www.tat.pe](http://www.tat.pe)



Potencia y Precisión

# Alta Tensión

Nos especializamos en la construcción y el montaje integral de líneas de transmisión eléctrica de alta tensión, respaldados por una sólida experiencia en proyectos críticos que abarcan tramos de 220 kV y 500 kV tanto a nivel nacional como internacional.

Nuestro enfoque combina una capacidad técnica avanzada con una gestión de riesgos rigurosa, garantizando la continuidad y estabilidad de los sistemas eléctricos más exigentes del sector.

No dude en Solicitar  
Asesoría Técnica



# 500kV+

Especialistas en alta tensión.





100%

Efectividad operativa en terrenos de alta complejidad.



QUIENES SOMOS

Capacidad sin Fronteras

## Sinergia Operativa

Combinamos el rigor de la ingeniería civil con una logística de precisión, lo que nos permite desplegar soluciones técnicas de alta complejidad en geografías de difícil acceso. Nuestro equipo multidisciplinario integra experiencia y tecnología para garantizar la continuidad y el éxito de cada obra, transformando los desafíos geográficos en ventajas operativas para nuestros aliados.

Construyamos juntos





Anticipamos la complejidad del mañana.

# Ingeniería en evolución

La innovación en nuestra organización no es un concepto abstracto, sino una disciplina operativa. Integramos metodologías avanzadas y tecnologías de precisión para optimizar la infraestructura energética en entornos exigentes, garantizando que cada proyecto sea más eficiente, seguro y resiliente que el anterior.

Convirtamos la complejidad en progreso.



## ADN Innovador

Soluciones resilientes que evolucionan con las necesidades del sector.





QUIENES SOMOS

Capacidad sin Fronteras

# Visión Global, Ejecución Local

Nuestra expansión internacional es el resultado de un modelo operativo sólido que se adapta a las normativas y geografías más exigentes. Con una infraestructura logística probada y equipos multidisciplinares, garantizamos la misma calidad, seguridad y eficiencia técnica en cada proyecto, sin importar la ubicación o la complejidad del entorno.

Conecte su proyecto con nuestra red global



## -Fronteras

Infraestructura logística diseñada para proyectos transfronterizos.

## Propósito y Alcance Estratégico



### Puntualidad

Entrega estricta en los plazos pactados, sin comprometer la calidad del resultado final.



### Calidad y Seguridad

Prioridad absoluta en la integridad de los procesos y las personas en cada etapa del proyecto.



### Compromiso Total

Alineación absoluta con los objetivos estratégicos de nuestros clientes en cada operación.



Nuestra meta es la excelencia; nuestro legado, el progreso de toda una región.

## Nuestra Misión

Somos una organización sólida y rentable dedicada a superar las expectativas de nuestros clientes mediante una administración prudente de costos y riesgos. Generamos bienestar para nuestros colaboradores y las comunidades donde operamos, manteniendo el respeto al medio ambiente y la responsabilidad social como pilares innegociables.

## Nuestra Visión 2030

Consolidarnos como la alternativa técnica líder a nivel nacional e internacional en la construcción de torres de alta tensión, reconocidos por nuestros estándares de calidad superior y un equipo humano proactivo que encarna la innovación en cada maniobra.

# Ecosistema de Soluciones Especializadas

Ofrecemos un conjunto integral de servicios diseñados para asegurar la continuidad y confiabilidad del sistema eléctrico, desde la ingeniería hasta la gestión de activos en condiciones extremas.

## 1/ Ingeniería y Construcción de Líneas de Transmisión y Subestaciones

Liderazgo técnico en montaje de estructuras y subestaciones de alta tensión (200kV - 500kV) para entornos de máxima exigencia operativa.



## 2/ Obras Civiles para Infraestructura Eléctrica

Desarrollo de cimentaciones, concretado y pre-armado en terrenos de alta complejidad geográfica y altitudinal.



## 3/ Mantenimiento y Gestión de Activos

Torqueado de pernos, pintado, retoque y revisiones estructurales preventivas para prolongar la vida útil de la infraestructura.



# Trayectoria Comprobada en Proyectos de Gran Envergadura

Nuestra experiencia se refleja en un portafolio robusto de proyectos críticos, donde hemos demostrado capacidad técnica y operativa en los desafíos más complejos de la ingeniería de potencia, desde la ultra alta tensión hasta servicios especializados.

## Ultra Alta Tensión (500 kV)



- **LT. 2 X 500 kV Cardones – Maltensillo (Chile):** Montaje y obras civiles críticas. Cliente: EDEMSA.
- **LT. 2 X 500 kV Maltensillo – Pan de Azúcar (Chile):** Desarrollo de infraestructura troncal. Cliente: EDEMSA.
- **LT. 2 X 500 kV Pan de Azúcar – Polpaico (Chile):** Ejecución de tramos de alta complejidad. Cliente: EDEMSA.
- **Enlace 500 kV Nueva Yanango, Nueva Huánuco y Subestaciones (Sector 7):** Tramo Huánuco – Molino. Cliente: Unión Eléctrica S.A.
- **Enlace 500 kV Nueva Yanango, Nueva Huánuco y Subestaciones (Sector 6):** Tramo Oxapampa – Huancabamba. Cliente: Unión Eléctrica S.A.
- **Variante Marambuco - Enlace 500 kV Nueva Yanango y Nueva Huánuco:** Obras de desvío y montaje especializado. Cliente: Unión Eléctrica S.A.
- **Enlace 500 kV La Niña – Piura:** Subcontrato estratégico de montaje de estructuras metálicas. Cliente: Unión Eléctrica S.A.

## Infraestructura de Potencia y Transmisión (220 kV – 200 kV)



- **LT. 220 kV C.H. San Gabán III y Celdas de Llegada en S.E. Pumiri:** Montaje de estructuras y obras civiles integrales. Cliente: Eléctricas de Medellín Perú S.A. (EDEMSA).
- **Enlace 220 kV Pariñas – Nueva Tumbes:** Montaje de estructuras para líneas de transmisión y ampliaciones asociadas. Cliente: Unión Eléctrica S.A.
- **LT 200 kV Yana – Sector 8.2 – Huánuco:** Desarrollo de infraestructura de alta tensión. Cliente: Unión Eléctrica S.A.

## Servicios Técnicos Especializados y Gestión de Activos



- **Atención de Emergencia - Fibra Óptica (OPGW):** Reparación y mantenimiento técnico en el tramo Trujillo Nueva – Trujillo Norte. Cliente: Internexa Perú S.A.
- **Gestión Estructural Preventiva:** Campañas de torqueado de pernos, pintado y retoque estructural en torres de alta tensión en operación. Cliente: Unión Eléctrica S.A. / EDEMSA.

# Calidad, Seguridad y Medio Ambiente

Operamos bajo un sistema de gestión integrado que garantiza el cumplimiento normativo, la protección de las personas y la sostenibilidad ambiental en cada proyecto que ejecutamos.



BUREAU  
VERITAS

Bureau Veritas

Homologación internacional como proveedor  
calificado



LOT Internacional

Certificación Trinorma.  
ISO 9001 – 45001 - 14001



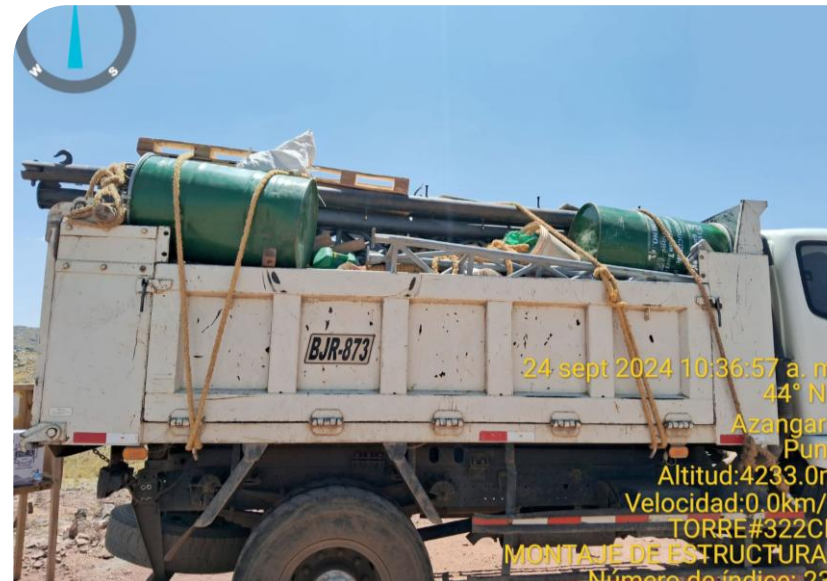
Icontec

Homologación de proveedores

CAPACIDAD TÉCNICA

# Infraestructura y Recursos Propios

Disponemos de recursos propios para garantizar la autonomía operativa y el despliegue eficiente en campo, incluso en las condiciones geográficas más exigentes del territorio latinoamericano.



## 360°

Soluciones Integrales

Contamos con una solución integral 360° que incluye maquinaria de 8T, logística a más de 4,000 m.s.n.m. y montaje de líneas de 500kV y subestaciones con soporte topográfico de precisión.





Más que proveedores, somos aliados estratégicos en la consolidación de sus proyectos.

ALGUNOS DE NUESTROS CLIENTES

Confianza que se traduce en progreso.



Edemsa  
Perú



Grupo Unión  
Perú



GTA  
Perú

Nuestros clientes son aliados estratégicos con quienes construimos relaciones basadas en la confianza, la excelencia y el cumplimiento. Acompañamos a empresas líderes del sector energético e industrial en el desarrollo de proyectos de alto impacto, aportando soluciones confiables que generan valor sostenible en cada etapa.



# Organigrama Empresarial TAT S.A.C.



**TAT**

INGENIERÍA  
PARA GRANDES  
RETOS.



# Gracias

Contáctenos



+51 980 805 198



[ccastro@tat.pe](mailto:ccastro@tat.pe)



Malecón manco capac 1504 - Chaclacayo -  
Lima, Perú



Carlos Arturo Castro Bonilla



R.U.C. 20615745694



Ingeniería, Construcción e  
Infraestructura Energética